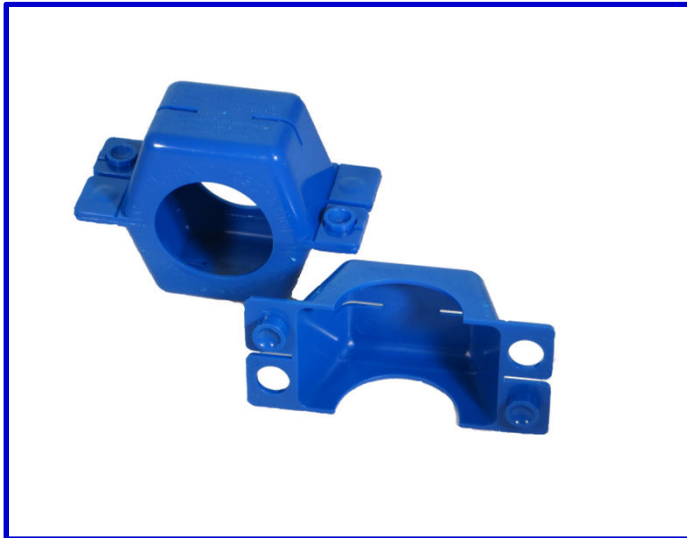


## Plombierschelle Q3 4 (Qn 2,5) – das Original –



Mit Hinweis auf jeder Plombierschelle:

"Wer vorsätzlich und rechtswidrig Zähler öffnet oder angelegte Plomben entfernt oder beschädigt, wird wegen Sachbeschädigung oder Urkundenvernichtung strafrechtlich verfolgt"

### Produkteigenschaften:

- zum Plombieren ohne Draht
- einfach, schnell und preiswert
- mehrfach verwendbar
- verfügbar für Zählergrößen Q3 2,5 – Q3 16 (Qn 1,5 – Qn 10)
- Farbe: blau (für Q3 2,5 und Q3 4 auch in rot)
- Eigenentwicklung der Theodor Lange Messgeräte GmbH
- Verpackungseinheit: 500 Plombierschellen Qn 2,5 (bestehend aus 2 Halbschalen)
- Artikel-Nr. 60105 (blau)
- Artikel-Nr. 61105 (rot)

