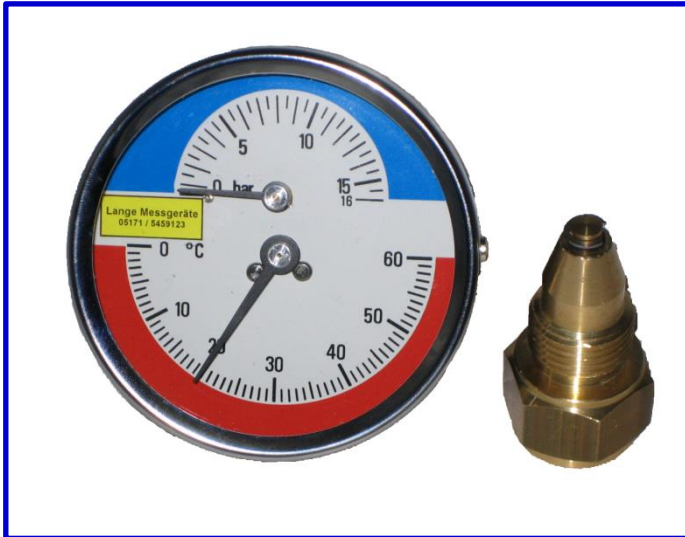


## Thermo-Manometer NG 80



### Produkteigenschaften:

- für den Einsatz im Wasserprobe-Entnahme-Standrohr
- zur zusätzlichen Dokumentation von Temperatur und Leitungsdruck
- Stahlgehäuse in schwarz
- Übersteckring verchromt
- Anschluss hinten G 1/2"
- mit 27-6kant Tauchhülse (Klasse 1,6)
- zum Transport kann das Thermo-Manometer aus der Tauchhülse entfernt werden