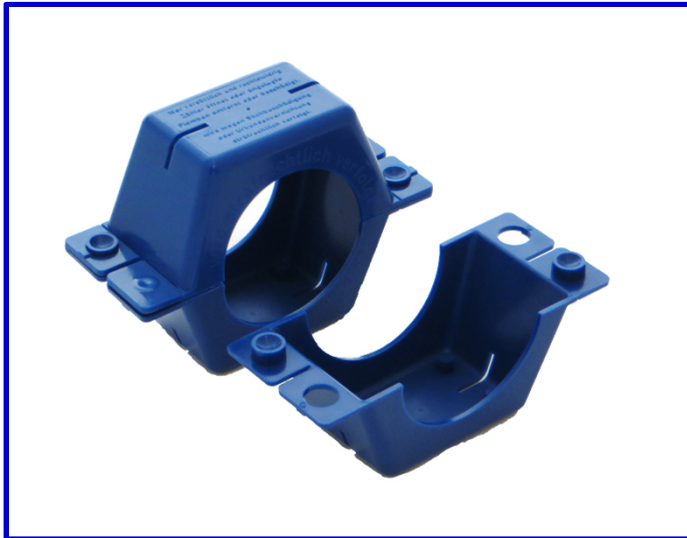


Plombierschelle Q3 10 (Qn 6) - das Original -



Mit Hinweis auf jeder Plombierschelle:

"Wer vorsätzlich und rechtswidrig
Zähler öffnet oder angelegte Plomben
entfernt oder beschädigt, wird wegen
Sachbeschädigung
oder Urkundenvernichtung
strafrechtlich verfolgt"



Produkteigenschaften:

- zum Plombieren ohne Draht
- einfach, schnell und preiswert
- mehrfach verwendbar
- verfügbar für Zählergrößen Q3 2,5 – Q3 16 (Qn 1,5 – Qn 10)
- Farbe: blau (für Q3 2,5 und Q3 4 auch in rot)
- Eigenentwicklung der Theodor Lange Messgeräte GmbH
- Verpackungseinheit: 250 Plombierschellen Q3 10 (bestehend aus 2 Halbschalen)
- Artikel-Nr. 60110

