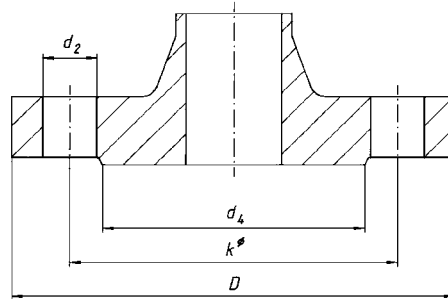


# DIN-Flansche DIN-Flanges



Auszug aus DIN 2501

Extract from DIN 2501

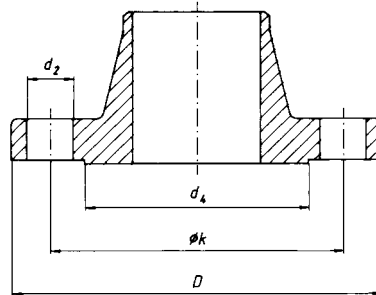
DN	PN 10					PN 16					PN 25				
	D mm	d <sub>4</sub> mm	k mm	Schrauben Bolts Anzahl Number	d <sub>2</sub> mm	D mm	d <sub>4</sub> mm	k mm	Schrauben Bolts Anzahl Number	d <sub>2</sub> mm	D mm	d <sub>4</sub> mm	k mm	Schrauben Bolts Anzahl Number	d <sub>2</sub> mm
15 20 25 32 40 50	Anschlußmaße siehe PN 40 Dimensions see PN 40					Anschlußmaße siehe PN 40 Dimensions see PN 40					Anschlußmaße siehe PN 40 Dimensions see PN 40				
65	Anschlußmaße siehe/Dimensions see PN 16					185	122	145	4	18					
80	Anschlußmaße siehe/Dimensions see PN 40					Anschlußmaße siehe/Dimensions see PN 40									
100	Anschlußmaße siehe/Dimensions see PN 16					220	158	180	8	18					
125 150						250	188	210	8	18					
200	340	268	295	8	22	340	268	295	12	22	360	278	310	12	26
250	395	320	350	12	22	405	320	355	12	26	425	335	370	12	30
300	445	370	400	12	22	460	378	410	12	26	485	395	430	16	30
350	505	430	460	16	22	520	438	470	16	26	555	450	490	16	33
400	565	482	515	16	26	580	490	525	16	30	620	505	550	16	36
500	670	585	620	20	26	715	610	650	20	33	730	615	660	20	36

DN	PN 40					PN 63					PN 100/160				
	D mm	d <sub>4</sub> mm	k mm	Schrauben Bolts Anzahl Number	d <sub>2</sub> mm	D mm	d <sub>4</sub> mm	k mm	Schrauben Bolts Anzahl Number	d <sub>2</sub> mm	D mm	d <sub>4</sub> mm	k mm	Schrauben Bolts Anzahl Number	d <sub>2</sub> mm
15	95	45	65	4	14	Anschlußmaße siehe/Dimensions see PN 160					105	45	75	4	14
20	105	58	75	4	14						140	68	100	4	18
25	115	68	85	4	14						170	88	125	4	22
32	140	78	100	4	18						195	102	145	4	26
40	150	88	110	4	18	180	102	135	4	22	220	122	170	8	26
50	165	102	125	4	18	205	122	160	8	22	230	138	180	8	26
65	185	122	145	8	18	215	138	170	8	22	265	162	210	8	30
80	200	138	160	8	18	250	162	200	8	26	315	188	250	8	33
100	235	162	190	8	22	295	188	240	8	30	355	218	290	12	33
125	270	188	220	8	26	345	218	280	8	33					
150	300	218	250	8	26										
200	375	285	320	12	30										
250	450	345	385	12	33										
300	515	410	450	16	33										

DN	PN 250					PN 320					PN 400				
	D mm	d <sub>4</sub> mm	k mm	Schrauben Bolts Anzahl Number	d <sub>2</sub> mm	D mm	d <sub>4</sub> mm	k mm	Schrauben Bolts Anzahl Number	d <sub>2</sub> mm	D mm	d <sub>4</sub> mm	k mm	Schrauben Bolts Anzahl Number	d <sub>2</sub> mm
15	Anschlußmaße siehe/Dimensions see PN 320					130	45	90	4	18	145	45	100	4	22
25	150	68	105	4	22	160	68	115	4	22	180	68	130	4	26
40	185	88	135	4	26	195	88	145	4	26	220	88	165	4	30
50	200	102	150	8	26	210	102	160	8	26	235	102	180	8	30
65	230	122	180	8	26	255	122	200	8	30	290	122	225	8	33
80	255	138	200	8	30	275	138	220	8	30	305	138	240	8	33
100	300	162	235	8	33	335	162	265	8	36	370	162	295	8	39
125	340	188	275	12	33	380	188	310	12	36					
150	390	218	320	12	36	425	218	350	12	39					

# ANSI-Flansche

## ANSI-Flanges



Auszug aus ANSI B 16.5

Extract from ANSI B 16.5

DN	Class 150					Class 300					Class 600				
	D mm	d <sub>4</sub> mm	k mm	Schrauben Bolts Anzahl Number	d <sub>2</sub> mm	D mm	d <sub>4</sub> mm	k mm	Schrauben Bolts Anzahl Number	d <sub>2</sub> mm	D mm	d <sub>4</sub> mm	k mm	Schrauben Bolts Anzahl Number	d <sub>2</sub> mm
1/2"	88,9	34,9	60,3	4	15,9	95,2	34,9	66,7	4	15,9	95,2	34,9	66,7	4	15,9
3/4"	98,4	42,9	69,8	4	15,9	117,5	42,9	82,5	4	19	117,5	42,9	82,5	4	19
1"	107,9	50,8	79,4	4	15,9	123,8	50,8	88,9	4	19	123,8	50,8	88,9	4	19
1 1/4"	117,5	63,5	88,9	4	15,9	133,3	63,5	98,4	4	19	133,3	63,5	98,4	4	19
1 1/2"	127	73	98,4	4	15,9	155,6	73	114,3	4	22,2	155,6	73	114,3	4	22,2
2"	152,4	92,1	120,6	4	19	165,1	92,1	127	8	19	165,1	92,1	127	8	19
2 1/2"	177,8	104,8	139,7	4	19	190,5	104,8	149,2	8	22,2	190,5	104,8	149,2	8	22,2
3"	190,5	127	152,4	4	19	209,5	127	168,3	8	22,2	209,5	127	168,3	8	22,2
4"	228,6	157,2	190,5	8	19	254	157,2	200	8	22,2	273	157,2	215,9	8	25,4
5"	254	185,7	215,9	8	22,2	279,4	185,7	234,9	8	22,2	330,2	185,7	266,7	8	28,6
6"	279,4	215,9	241,3	8	22,2	317,5	215,9	269,9	12	22,2	355,6	215,9	292,1	12	28,6
8"	342,9	269,9	298,4	8	22,2	381	269,9	330,2	12	25,4					
10"	406,4	323,8	361,9	12	25,4	444,5	323,8	387,3	16	28,6					
12"	482,6	381	431,8	12	25,4	520,7	381	450,8	16	31,7					
14"	533,4	412,7	476,2	12	28,6	584,2	412,7	514,3	20	31,7					
16"	596,9	469,9	539,7	16	28,6	647,7	469,9	571,5	20	34,9					
20"	698,5	584,2	635	20	31,7	774,7	584,2	685,8	24	34,9					

DN	Class 900					Class 1500					Class 2500				
	D mm	d <sub>4</sub> mm	k mm	Schrauben Bolts Anzahl Number	d <sub>2</sub> mm	D mm	d <sub>4</sub> mm	k mm	Schrauben Bolts Anzahl Number	d <sub>2</sub> mm	D mm	d <sub>4</sub> mm	k mm	Schrauben Bolts Anzahl Number	d <sub>2</sub> mm
1/2"						120,6	34,9	82,5	4	22,2	133,3	34,9	88,9	4	22,2
3/4"						130,2	42,9	88,9	4	22,2	139,7	42,9	95,2	4	22,2
1"						149,2	50,8	101,6	4	25,4	158,7	50,8	107,9	4	25,4
1 1/4"						158,7	63,5	111,1	4	25,4	184,1	63,5	130,2	4	28,6
1 1/2"						177,8	73	123,8	4	28,6	203,2	73	146	4	31,7
2"						215,9	92,1	165,1	8	25,4	234,9	92,1	171,4	8	28,6
2 1/2"						244,5	104,8	190,5	8	28,6	266,7	104,8	196,8	8	31,7
3"	241,3	127	190,5	8	25,4	266,7	127	203,2	8	31,7	304,8	127	228,6	8	34,9
4"	292,1	157,2	234,9	8	31,7	311,1	157,2	241,3	8	34,9	355,6	157,2	273	8	41,3

### Anmerkung

Flanschdurchmesser D und Flanschblattdicke können größer sein als in der DIN- bzw. ANSI-Norm angegeben.

### Note

Flange diameter D and flange thickness can be greater than tabulated in DIN resp. ANSI standard.